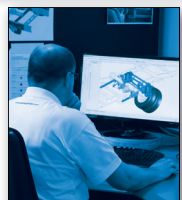
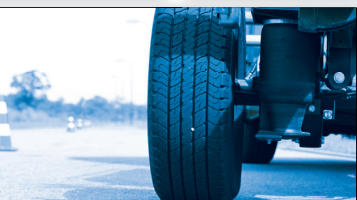
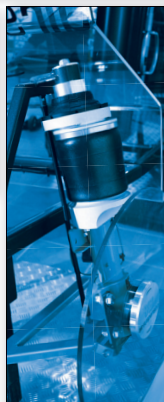




MANUALE D'USO

making everyday smoother



• Increased comfort • Better driveability • More safety



VB-ACTIVEAIR

CAMPER

INFORMAZIONI - MANUALE - ASSISTENZA



Maggiore sicurezza e comfort su strada

Tutto sotto controllo con i sistemi VB-Airsuspension

Informazioni sul presente manuale d'uso	4
Panoramica del sistema	5
Descrizione del prodotto	6
Uso	6
Norme di sicurezza	7
Funzionamento	8
Funzioni	9
Selezione del modo di marcia	10
Modo Standard	10
Modo Comfort	10
Modo Sport	10
Comfort a veicolo fermo	11
Reset del sistema	12
Risoluzione dei problemi	13
Individuazione dei guasti	13
Correzione dei malfunzionamenti	14
Manutenzione	14
Assistenza	16
Note	19

© 2017, VB-Airsuspension B.V.

Tutti i diritti riservati. È vietato riprodurre e/o rendere pubblica qualsiasi parte del presente documento tramite stampa, fotocopiatura, microfilm o qualsiasi altro mezzo, senza previa autorizzazione scritta di VB-Airsuspension B.V.

"Sistemi di sospensioni pneumatiche di VB-Airsuspension – Maggiore comfort e maneggevolezza ottimale in tutte le situazioni."

Gentile cliente,

congratulazioni!

Il suo veicolo è equipaggiato con VB-ActiveAir, il sistema di sospensioni pneumatiche completamente automatico "VB-FullAir 4C" di VB-Airsuspension B.V., combinato con il sistema di ammortizzazione adattativo VB-DynActive.

Il presente manuale d'uso fornisce tutte le informazioni necessarie riguardo all'uso e al funzionamento del sistema VB-ActiveAir. Comprende inoltre alcune importanti precauzioni di sicurezza e istruzioni operative. A fronte delle numerose possibilità e opzioni, il design del sistema installato nel veicolo può differire da quello descritto nel manuale e alcune opzioni potrebbero non essere presenti. Per controllare le opzioni disponibili per il suo veicolo, consultare la sezione "Dati di base" a pagina 3.

Le auguriamo un piacevole viaggio!

VB-Airsuspension B.V.

Informazioni sul presente manuale d'uso

- Leggere attentamente l'intero manuale d'uso prima di utilizzare il veicolo. In caso contrario, non sarà possibile garantire un funzionamento sicuro e privo di errori.
- Rispettare tutte le istruzioni di sicurezza e le avvertenze riportate nel presente manuale d'uso.
- La presente documentazione è parte integrante del prodotto e va consegnata all'acquirente se il veicolo viene venduto. Conservarla insieme ai documenti del veicolo.

Significato dei simboli



Il rispetto rigoroso delle avvertenze può evitare lesioni personali e/o danni materiali.

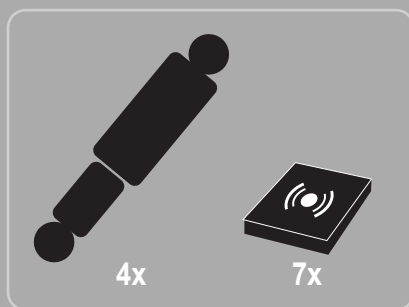


Istruzioni speciali per offrire una maggiore comprensibilità e facilità d'uso.

Panoramica del sistema

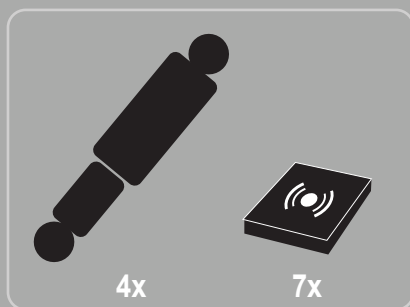
Il veicolo è equipaggiato con uno degli impianti d'aria compressa supplementari illustrati di seguito.

VB-DynActive



VB-DynActive

VB-ActiveAir



VB-FullAir 4C + VB-DynActive

A fronte delle numerose possibilità e opzioni, il design del sistema installato nel veicolo può differire da quello descritto nel manuale e alcune opzioni potrebbero non essere presenti.

"Leggere e seguire tutte le istruzioni di sicurezza. È importante per garantire la sicurezza di veicolo e passeggeri."

Descrizione del prodotto

VB-ActiveAir è un sistema di sospensioni pneumatiche completamente automatico e controllato elettronicamente. VB-ActiveAir è inoltre un sistema di sospensione e di ammortizzazione intelligente, in cui gli elementi del telaio sono collegati tra loro e regolati in tempo reale in base alle condizioni della superficie stradale e del carico. Le sospensioni pneumatiche compensano le variazioni di carico usando la pressione dell'aria negli elementi a molla e gli ammortizzatori variabili regolano lo smorzamento tramite una valvola nell'ammortizzatore.

Il veicolo può essere sollevato o abbassato in due modi: in modo completamente automatico o manuale, a scelta.

Un veicolo con sistema VB-ActiveAir può essere stabilizzato mediante la funzione AutoLevel. A questo proposito viene tenuta in considerazione la corsa disponibile della molla.

- La regolazione automatica dell'altezza del sistema VB-Airsuspension non può impedire danni al veicolo o alla sovrastruttura causati da sovraccarico.
- Assicurarsi sempre di non sovraccaricare il veicolo. Quando si usa il sistema di sospensioni pneumatiche, un'eventuale condizione di sovraccarico non è visibile. In caso di dubbi, VB-Airsuspension consiglia di pesare gli assi prima di guidare il veicolo.

Uso

Il sistema VB-ActiveAir di VB-Airsuspension reagisce alle irregolarità del manto stradale, a venti laterali, curve, manovre di frenata in una frazione di secondo.

Un uso improprio può avere conseguenze indesiderate. VB-Airsuspension non si assume alcuna responsabilità per i danni risultanti.

Norme di sicurezza



Nota:

Il sistema VB-ActiveAir integrato non deve essere modificato.

- Non guidare il veicolo con un assetto che non sia il livello di marcia o SPORT, tranne che utilizzando estrema cautela e non superando una velocità di circa 30 km/h. In caso contrario, potrebbero verificarsi danni al telaio o al sistema di sospensioni pneumatiche.
- Prima di sollevare o abbassare il veicolo da fermo:
 - Bloccare il veicolo per evitare che si muova.
 - Assicurarsi che non sia possibile causare lesioni alle persone o danni materiali.
- Se possibile, non premere il pedale del freno durante il sollevamento o l'abbassamento del veicolo. Questa operazione è consigliata per scaricare il freno ed evitare tensioni nel telaio.
- Utilizzare sempre un cric o una piattaforma di sollevamento per cambiare una ruota o eseguire interventi di assistenza.
- Prima di sollevare uno o più assali con un cric o con un piattaforma di sollevamento, disattivare il sistema di sospensioni pneumatiche tramite il tasto SERVICE.
- Le sospensioni pneumatiche non devono essere utilizzate per sollevare ruote dal suolo durante interventi di assistenza. (ad esempio per cambiare una ruota).
- Errori e/o guasti al sistema di sospensioni pneumatiche possono avere effetti indesiderati sulla stabilità di marcia, causando beccheggi e/o oscillazioni del veicolo.
- Se si utilizzano catene da neve, non far scendere il veicolo sotto il livello di marcia.

"Il sistema può essere utilizzato facilmente da un interruttore centrale sul cruscotto."

Funzionamento

Questa sezione spiega come utilizzare il sistema VB-ActiveAir. Il sistema di sospensioni pneumatiche può essere utilizzato in modo completamente automatico o manuale.

Gli ammortizzatori possono essere regolati dal minimo al massimo della forza di smorzamento in pochi millisecondi. VB-ActiveAir è in grado di adattarsi perfettamente alla situazione di marcia, permettendo una guida più confortevole e una migliore maneggevolezza. Questo permette di scivolare dolcemente su strade irregolari senza pregiudicare il comportamento di marcia.

Grazie ai suoi sofisticati sensori, il sistema riconosce immediatamente quando il veicolo sta iniziando una curva. Gli ammortizzatori reagiscono in pochissimi millisecondi e aumentano la forza di smorzamento in compressione sul lato destro e in estensione sul lato sinistro. Questo significa che quando si effettua una curva a sinistra, l'ammortizzatore sul lato destro si comprime di meno e l'ammortizzatore sul lato sinistro si estende di meno, adattandosi alla curva.



**MIGLIORAMENTO
DEL COMFORT**
Meno movimenti del telaio.



MAGGIORE SICUREZZA
Spazio di frenata più corto.



STABILITÀ MIGLIORATA
Meno sensibilità al vento laterale.

Funzioni

Quando è selezionato il modo Comfort, Sport o Standard, gli ammortizzatori si adattano perfettamente allo stile di guida. Nel modo Sport, viene selezionata automaticamente la marcia più confortevole quando il conducente rallenta. Nel modo Comfort, è automaticamente facilitata la guida del veicolo quando si affrontano le curve in velocità. Il conducente può inoltre regolare il modo di marcia in qualsiasi momento durante la guida. Questa opzione non dipende dalla velocità di marcia.

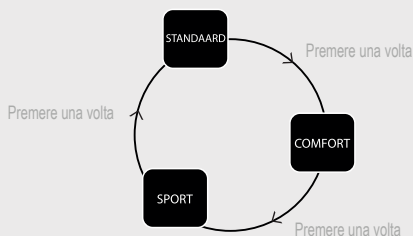
VB-ActiveAir è anche dotato di una funzione di memoria quando il quadro viene spento, in modo tale che, non appena viene riacceso il quadro, il sistema ritorna all'ultimo modo utilizzato.

"È possibile selezionare un altro modo di marcia durante la guida."

Selezione del modo di marcia



Per selezionare il modo di marcia per il sistema VB-ActiveAir, il quadro deve essere acceso. Il modo di marcia desiderato può essere abilitato premendo l'interruttore.



Modo Standard

1. Premere l'interruttore fino a quando non si accende solo il simbolo dell'ammortizzatore.
- Il simbolo dell'ammortizzatore si accende sempre in rosso (contemporaneamente alla spia sul cruscotto).



Modo Comfort

1. Premere l'interruttore fino a quando non si accende la scritta "COMFORT".
- Quando è selezionato il modo Comfort si accende in giallo la scritta "COMFORT".



Modo Sport

1. Premere l'interruttore fino a quando non si accende la scritta "SPORT".
- Quando è selezionato il modo Sport si accende in giallo la scritta "SPORT".



Comfort a veicolo fermo

Il sistema VB-ActiveAir non solo assicura un'esperienza piacevole durante la guida, ma anche quando si è fermi. Non appena il veicolo è fermo o viaggia a 5 km/h o meno, la valvola dell'ammortizzatore si chiude e la forza di smorzamento aumenta quasi al massimo. Questo aumenta il livello di comfort a veicolo fermo e riduce il dondolamento del veicolo.



Questa funzione può essere utilizzata per 6 minuti dopo lo spegnimento del quadro. Durante questo periodo il veicolo utilizza il tempo di post-funzionamento (opzionale).

"Il guasto non è tra quelli elencati? Contattare l'officina di trasformazione (vedere a pagina 3)."

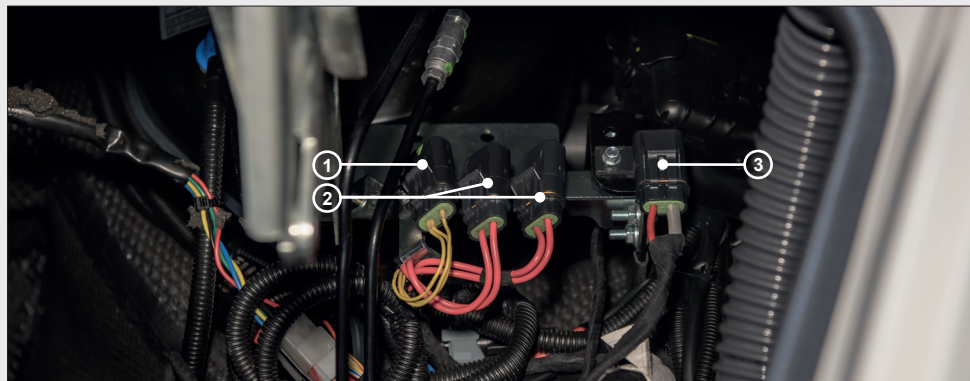
Reset del sistema

1. Spegner e riaccendere il quadro.

In alternativa

- Togliere il fusibile (7,5 A) dallo scatola fusibili. Si trova nel cruscotto o sotto il sedile lato guida.

Numero	Fusibile	Sistema
1	Fusibile da 7,5 A	per controllare le sospensioni pneumatiche
2	Fusibile da 40 A	per il compressore
3	Fusibile da 10 A	per controllare gli ammortizzatori



Risoluzione dei problemi

- I guasti funzionali possono essere identificati mediante l'interruttore e utilizzando la tabella seguente.
- Se non è possibile correggere il guasto, contattare il partner VB-Airsuspension qualificato più vicino.
- Per informazioni sui partner qualificati e i ricambi necessari, rivolgersi al reparto post-vendita VB-Airsuspension, che sarà lieto di fornire l'assistenza richiesta.

Individuazione dei guasti

Guasto	Possibile causa	Rimedio
I LED Comfort e Sport lampeggiano contemporaneamente	Guasto generale del sistema	Consultare l'officina
L'interruttore non risponde	Quadro spento	Accendere il quadro
	Fusibile da 7,5 A difettoso	Sostituire il fusibile da 7,5 A
	Tensione della batteria troppo bassa	Caricare la batteria
	Fusibile da 10 A difettoso	Sostituire il fusibile da 10 A
Il sistema non funziona	Quadro spento	Accendere il quadro
	Fusibile da 40 A difettoso	Sostituire il fusibile da 40 A
	Tensione della batteria troppo bassa	Caricare la batteria

"Sottoporre il veicolo a una manutenzione corretta riduce la probabilità di usura e guasti."

Correzione dei malfunzionamenti

Contattare l'officina di trasformazione se il guasto si ripresenta.



In caso di guasti che non sono elencati nella tabella o che non possono essere riparati autonomamente, contattare l'officina di trasformazione o un partner VB-Airsuspension qualificato.

Manutenzione

I sistemi VB-Airsuspension richiedono poca manutenzione. Tuttavia, una pulizia e controlli visivi regolari contribuiscono a ridurre la normale usura.

Durante gli interventi di assistenza i componenti seguenti devono essere controllati per verificare usura, perdite e danni:

- Soffietti pneumatici
- Tubazioni pneumatiche
- Ammortizzatori

L'assetto del veicolo può abbassarsi gradualmente se non viene utilizzato per lunghi periodi. Per evitare deformazioni e danni permanenti ai soffiotti pneumatici:

- Appoggiare il veicolo su sostegni d'angolo (opzionali).
- Ripressurizzare i soffiotti pneumatici con aria compressa una volta a settimana.

Detergenti consentiti:

- Soluzione saponata
- Etanolo
- Metanolo
- Alcool isopropilico

Detergenti non consentiti:

- Solventi organici
- Materiali abrasivi
- Pulitori a vapore e ad alta pressione
- Fiamme libere



"Tenere un registro di tutti i controlli di assistenza. In questo modo si ha un quadro generale ottimale del veicolo."

Assistenza

I controlli di assistenza possono essere registrati nello schema seguente. Questo sistema consente di verificare le date delle ispezioni del sistema e le eventuali riparazioni eseguite.

- Chiedere all'officina di trasformazione di registrare le informazioni relative ai controlli di assistenza.

Data: ___ - ___ - _____	Timbro:
Chilometraggio: _____ km	
Lavori eseguiti:	
_____ _____ _____	

Data: ___ - ___ - _____	Timbro:
Chilometraggio: _____ km	
Lavori eseguiti:	
_____ _____ _____	

Data: ___ - ___ - _____	Timbro:
Chilometraggio: _____ km	
Lavori eseguiti:	
_____ _____ _____	

Data: ____ - ____ - ____	Timbro:
Chilometraggio: _____ km	
Lavori eseguiti:	
_____ _____ _____	

Data: ____ - ____ - ____	Timbro:
Chilometraggio: _____ km	
Lavori eseguiti:	
_____ _____ _____	

Data: ____ - ____ - ____	Timbro:
Chilometraggio: _____ km	
Lavori eseguiti:	
_____ _____ _____	

"Per eventuali domande o dubbi, non esitate a contattarci in qualsiasi momento, inviandoci un'e-mail a info@vbairsuspension.com."

© 2017, VB-Airsuspension B.V.

Tutti i diritti riservati. È vietato riprodurre e/o rendere pubblica qualsiasi parte del presente documento tramite stampa, fotocopiatura, microfilm o qualsiasi altro mezzo, senza previa autorizzazione scritta di VB-Airsuspension B.V.

VB-Airsuspension B.V. si impegna costantemente nello sviluppo dei propri prodotti. Pertanto si confida nella comprensione dell'utente per il fatto che l'entità della consegna, il design, le funzionalità e la tecnologia possano subire variazioni. Il contenuto del presente manuale fornisce un quadro della situazione al momento della sua stesura. VB-Airsuspension si riserva il diritto di apportare modifiche tecniche in qualsiasi momento, senza fornire alcun preavviso.

Il progetto del sistema di sospensioni pneumatiche tiene in considerazione il peso massimo ammesso del veicolo. Poiché il veicolo regola sempre l'assetto al livello di marcia indipendentemente dal carico, il sovraccarico è meno visibile. La possibilità di sovraccarico è pertanto maggiore. Non sovraccaricare mai il veicolo, poiché il sistema di sospensione e gli altri componenti del veicolo potrebbero esserne danneggiati. Pesare il veicolo se non si è sicuri se è sovraccaricato. Non è previsto alcun rimborso in caso di danni causati da sovraccarico.

Se si verifica un guasto al sistema di sospensione, non è consigliabile continuare a guidare per via dei danni che potrebbero risultarvi. In casi eccezionali è possibile continuare a marciare a velocità ridotta e adottando le opportune precauzioni.



VB-Airsuspension è uno dei pochi costruttori europei a produrre una vasta gamma di sistemi di sospensione (pneumatiche). Dalle sospensioni pneumatiche supplementari alle semplici molle di rinforzo elicoidali fino ai sistemi con sospensione pneumatica integrale, siamo in grado di offrire ai clienti la soluzione ideale per un'ampia gamma di applicazioni, ad esempio ambulanze, carri attrezzi e camper. Ecco perché sempre più rivenditori di allestimenti e costruttori di veicoli considerano i sistemi VB-Airsuspension come un punto di riferimento.



Rivenditore:



airsuspension



www.vbairsuspension.com

